

# BTSa ANABIOTEC Analyses biologiques, biotechnologiques, agricoles et environnementales



## Spécialité : productions pharmaceutiques et cosmétiques

Brevet de Technicien Supérieur - Diplôme de niveau 5 - Code RNCP 36772 - Ministère de l'agriculture et de la souveraineté alimentaire. (Enregistrement : 28/04/2022 - échéance enregistrement : 31/08/2028)

## Formation professionnelle en apprentissage et formation continue

Devenez technicien supérieur de laboratoire en recherche appliquée, recherche et développement, analyse et contrôle grâce à une formation professionnelle par la voie de l'apprentissage ou la voie professionnelle continue.

## LES + DE L'ALTERNANCE

En choisissant l'alternance, vous devenez salarié d'une entreprise et vous disposez d'une rémunération de 27% à 100% du SMIC en fonction de l'année d'alternance et de votre âge.

## OBJECTIFS DE LA FORMATION

- Exercer dans les branches professionnelles des **bio-industries** (agro-alimentaires, pharmaceutiques, cosmétiques, environnement) et de la **chimie**.
- Mettre en œuvre des procédés biotechnologiques.
- Réaliser des opérations de mesures d'analyses et de contrôles dans le respect des bonnes pratiques. d'hygiène, de sécurité et de la réglementation en place.
- Savoir concevoir des plans d'analyses et de contrôles.
- Savoir mettre en place des systèmes analytiques, interpréter et restituer des résultats.

100%  
insertion

## MODALITÉS D'INSCRIPTION

- Inscription via la **plateforme Parcoursup** (recrutement de mi-janvier à fin août) : étude des dossiers (CV, bulletins scolaires de 1ère, terminale et post bac).
- Vous avez validé un **baccalauréat à composante scientifique, technologique (STL, STAV...)**, professionnelle (LCQ, PIPAC ...) Voie dérogatoire sur présentation d'un diplôme de niveau IV. Validation de l'offre d'alternance par le centre de formation.

### ⇒ Contrat d'apprentissage :

Vous avez entre 15 et 29 ans révolus - Pas de limite d'âge pour les personnes en situation de handicap.

**Coût de la formation** : gratuité (prise en charge par l'OPCO).

### ⇒ Contrat de professionnalisation : de 16 à 25 ans révolus (selon cas particulier) et aux plus de 26 ans

### ⇒ Stagiaire de la formation continue : sur entretien de motivation organisé par le centre de formation.

**Coût de la formation** : nous contacter.

L'admission est définitive à la signature d'un contrat d'apprentissage ou de professionnalisation ou d'une convention de formation continue. Nous pouvons vous accompagner dans votre recherche d'entreprise.

## DÉROULÉ DE LA FORMATION

**1350 heures** de formation sur 2 ans alternant en moyenne **3 semaines en centre de formation** et **3 semaines en entreprise** (soit 10 semaines en centre de formation / semestre).

Début de la formation : septembre.

Les périodes en centre de formation sont composées d'**enseignements théoriques**, de **travaux pratiques**, (laboratoire, atelier technologique) et de **visites en entreprises**.



La certification qualité a été délivrée au titre de la ou des catégories d'actions suivantes :  
**ACTIONS DE FORMATION PAR APPRENTISSAGE**  
**ACTIONS DE FORMATION CONTINUE**



## **CONTENU DE LA FORMATION**

Formation de **120 crédits ECTS** (30 crédits par semestre)

### **Unités d'enseignements**

#### **Semestre 1 :**

- UE 1.1 Découverte de son environnement socio-professionnel
- UE 1.2 Analyses dans le domaine agricole et environnemental
- UE 1.3 Débats de société actuels

#### **Semestre 2 :**

- UE 2.1 Qualité, hygiène et sécurité en entreprise
- UE 2.2 Analyses dans le domaine de la santé
- UE 2.3 Projet collaboratif de communication

#### **Semestre 3 :**

- UE 3.1 Construction de son projet professionnel
- UE 3.2 Analyses dans le domaine agro-alimentaire
- UE 3.3 Productions pharmaceutiques et cosmétiques dans le respect de la santé

#### **Semestre 4**

- UE 4.1 Biotechnologies et bioproductions
- UE 4.2 Projet expérimental scientifique

## **MODALITÉS D'ÉVALUATION**

Le référentiel de la formation compte 27 sous-capacités évaluées en **contrôle continu** à chaque semestre (pas d'épreuve terminale).

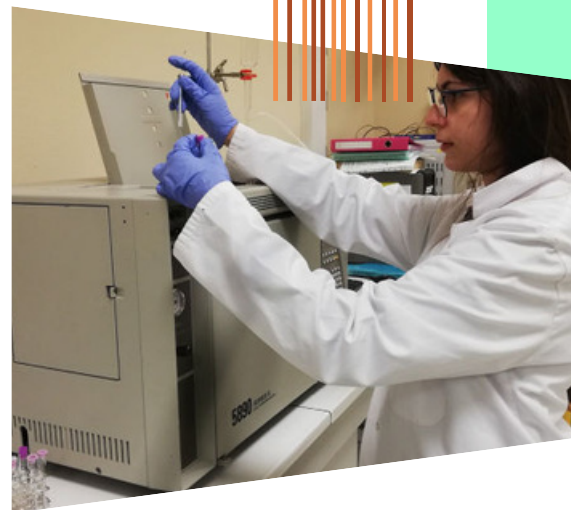
Le diplôme est validé à l'obtention de la **moyenne générale à l'issues des 8 épreuves** (3 épreuves du tronc commun et 5 épreuves professionnelles) avec l'obtention obligatoire de la **moyenne à l'ensemble des épreuves professionnelles** et **> 6/20 à chaque épreuve professionnelle**.

## **LES + DU LYCÉE**

Implanté dans un parc arboré de 7 hectares, **labellisé éco-responsable**, Le lycée André Paillot dispose d'un **internat** et d'une restauration sur place privilégiant des **produits locaux et bio**.

Vous bénéficiez d'un **accompagnement personnalisé** en entreprise et en centre de formation.

Apprentissage des techniques dans notre **atelier technologique rénové** et nos **laboratoires hautement équipés** de physique, chimie, biologie, microbiologie, biotechnologies.



## **ORIENTATION**



Pour une situation de handicap, la référente H+ vous accompagne :  
**joelle.ruchti@educagri.fr**

A La suite de la formation, vous entrez dans la vie professionnelle ou vous continuez votre formation en CS, Licence générale, licence professionnelle, Ecole d'ingénieur, classes préparatoires.



**Chargée de missions apprentissage OFA : [patricia.barthelemy2@educagri.fr](mailto:patricia.barthelemy2@educagri.fr)**

**Secrétariat de l'apprentissage : [sandrine.clapot@educagri.fr](mailto:sandrine.clapot@educagri.fr)**

**Chargée de missions formation continue : [delphine.taliercio@educagri.fr](mailto:delphine.taliercio@educagri.fr)**

**EPLEFPA Lyon Saint Genis Laval - Lycée André PAILLOT 4, chemin des Grabelières 69230 SAINT GENIS LAVAL**  
Tél : 04 78 56 75 75 - Fax : 04 78 56 37 00 - [epl.st-genis@educagri.fr](mailto:epl.st-genis@educagri.fr) - [www.epl-saintgenislaival.fr](http://www.epl-saintgenislaival.fr)