

BTSa ANABIOTEC Analyses biologiques, biotechnologiques, agricoles et environnementales (ANABIOTEC)



Spécialité : productions pharmaceutiques et cosmétiques

Brevet de Technicien Supérieur - Diplôme de niveau 5 - Code RNCP 36772 - Certifié par le Ministère de l'agriculture et de la souveraineté alimentaire. (Enregistrement : 28/04/2022 - échéance enregistrement : 31/08/2028)

Formation professionnelle en apprentissage et formation continue

Devenez technicien supérieur de laboratoire en recherche appliquée, recherche et développement, analyse et contrôle grâce à une formation professionnelle par la voie de l'apprentissage ou la voie professionnelle continue.

LES + DE L'ALTERNANCE

En choisissant l'alternance, vous devenez salarié d'une entreprise et vous disposez d'une rémunération de 27% à 100% du SMIC en fonction de l'année d'alternance et de votre âge.

OBJECTIFS DE LA FORMATION

- Exercer dans les branches professionnelles des **bio-industries (agro-alimentaires, pharmaceutiques, cosmétiques, environnement)** et de la **chimie**.
- Mettre en œuvre des procédés biotechnologiques.
- Réaliser des opérations de mesures d'analyses et de contrôles dans le respect des bonnes pratiques d'hygiène, de sécurité et de la réglementation en place.
- Savoir concevoir des plans d'analyses et de contrôles.
- Savoir mettre en place des systèmes analytiques, interpréter et restituer des résultats.

MODALITÉS D'INSCRIPTION

- Inscription via la **plateforme Parcoursup** (recrutement de mi-janvier à fin août) : étude des dossiers (CV, bulletins scolaires de 1ère, terminale et post bac).
- Vous avez validé un **baccalauréat à composante scientifique, technologique (STL, STAV...)**, professionnelle (LCQ, PIPAC ...) Voie dérogatoire sur présentation d'un diplôme de niveau IV. Validation de l'offre d'alternance par le centre de formation.

⇒ Contrat d'apprentissage :

Vous avez entre 15 et 29 ans révolus - Pas de limite d'âge pour les personnes en situation de handicap.

Coût de la formation : gratuité (prise en charge par l'OPCO).

⇒ Contrat de professionnalisation : de 16 à 25 ans révolus (selon cas particulier) et aux plus de 26 ans

⇒ Stagiaire de la formation continue : sur entretien de motivation organisé par le centre de formation.

Coût de la formation : nous contacter.

L'admission est définitive à la signature d'un contrat d'apprentissage ou de professionnalisation ou d'une convention de formation continue. Nous pouvons vous accompagner dans votre recherche d'entreprise.

DÉROULÉ DE LA FORMATION

1350 heures de formation sur 2 ans alternant en moyenne **3 semaines en centre de formation** et **3 semaines en entreprise** (soit 10 semaines en centre de formation / semestre).

Début de la formation : septembre.

Les périodes en centre de formation sont composées d'**enseignements théoriques**, de **travaux pratiques**, (laboratoire, atelier technologique) et de **visites en entreprises**.



La certification qualité a été délivrée au titre de la ou des catégories d'actions suivantes :

ACTIONS DE FORMATION PAR APPRENTISSAGE
ACTIONS DE FORMATION CONTINUE



CONTENU DE LA FORMATION

Formation de **120 crédits ECTS** (30 crédits par semestre)

Unités d'enseignements

Semestre 1 :

- UE 1.1 Découverte de son environnement socio-professionnel
- UE 1.2 Analyses dans le domaine agricole et environnemental
- UE 1.3 Débats de société actuels

Semestre 2 :

- UE 2.1 Qualité, hygiène et sécurité en entreprise
- UE 2.2 Analyses dans le domaine de la santé
- UE 2.3 Projet collaboratif de communication

Semestre 3 :

- UE 3.1 Construction de son projet professionnel
- UE 3.2 Analyses dans le domaine agro-alimentaire
- UE 3.3 Productions pharmaceutiques et cosmétiques dans le respect de la santé

Semestre 4

- UE 4.1 Biotechnologies et bioproductions
- UE 4.2 Projet expérimental scientifique

MODALITÉS D'ÉVALUATION

Le référentiel de la formation compte 27 sous-capacités évaluées en **contrôle continu** à chaque semestre (pas d'épreuve terminale).

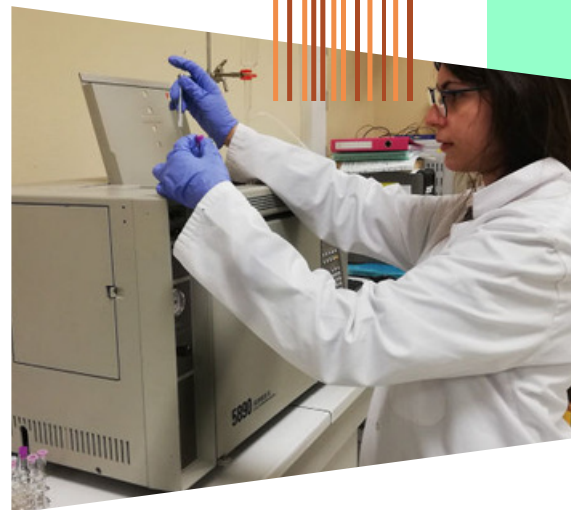
Le diplôme est validé à l'obtention de la **moyenne générale à l'issues des 8 épreuves** (3 épreuves du tronc commun et 5 épreuves professionnelles) avec l'obtention obligatoire de la **moyenne à l'ensemble des épreuves professionnelles** et **> 6/20 à chaque épreuve professionnelle**.

LES + DU LYCÉE

Implanté dans un parc arboré de 7 hectares, **labellisé éco-responsable**, Le lycée André Paillot dispose d'un **internat** et d'une restauration sur place privilégiant des **produits locaux et bio**.

Vous bénéficiez d'un **accompagnement personnalisé** en entreprise et en centre de formation.

Apprentissage des techniques dans notre **atelier technologique rénové** et nos **laboratoires hautement équipés** de physique, chimie, biologie, microbiologie, biotechnologies.



ORIENTATION



Pour une situation de handicap, la référente H+ vous accompagne :
joelle.ruchti@educagri.fr

A la suite de la formation, vous entrez dans la vie professionnelle ou vous continuez votre formation en CS, Licence générale, licence professionnelle, Ecole d'ingénieur, classes préparatoires.



Chargée de missions apprentissage OFA : patricia.barthelemy2@educagri.fr

Secrétariat de l'apprentissage : sandrine.clapot@educagri.fr

Chargée de missions formation continue : delphine.taliercio@educagri.fr

EPLEFPA Lyon Saint Genis Laval - Lycée André PAILLOT 4, chemin des Grabelières 69230 SAINT GENIS LAVAL
Tél : 04 78 56 75 75 - Fax : 04 78 56 37 00 - epl.st-genis@educagri.fr - www.epl-saintgenislaival.fr