

**Conseil Administration**  
Présidente: Sophie Cruz  
Vice Président: Yves Delagoutte

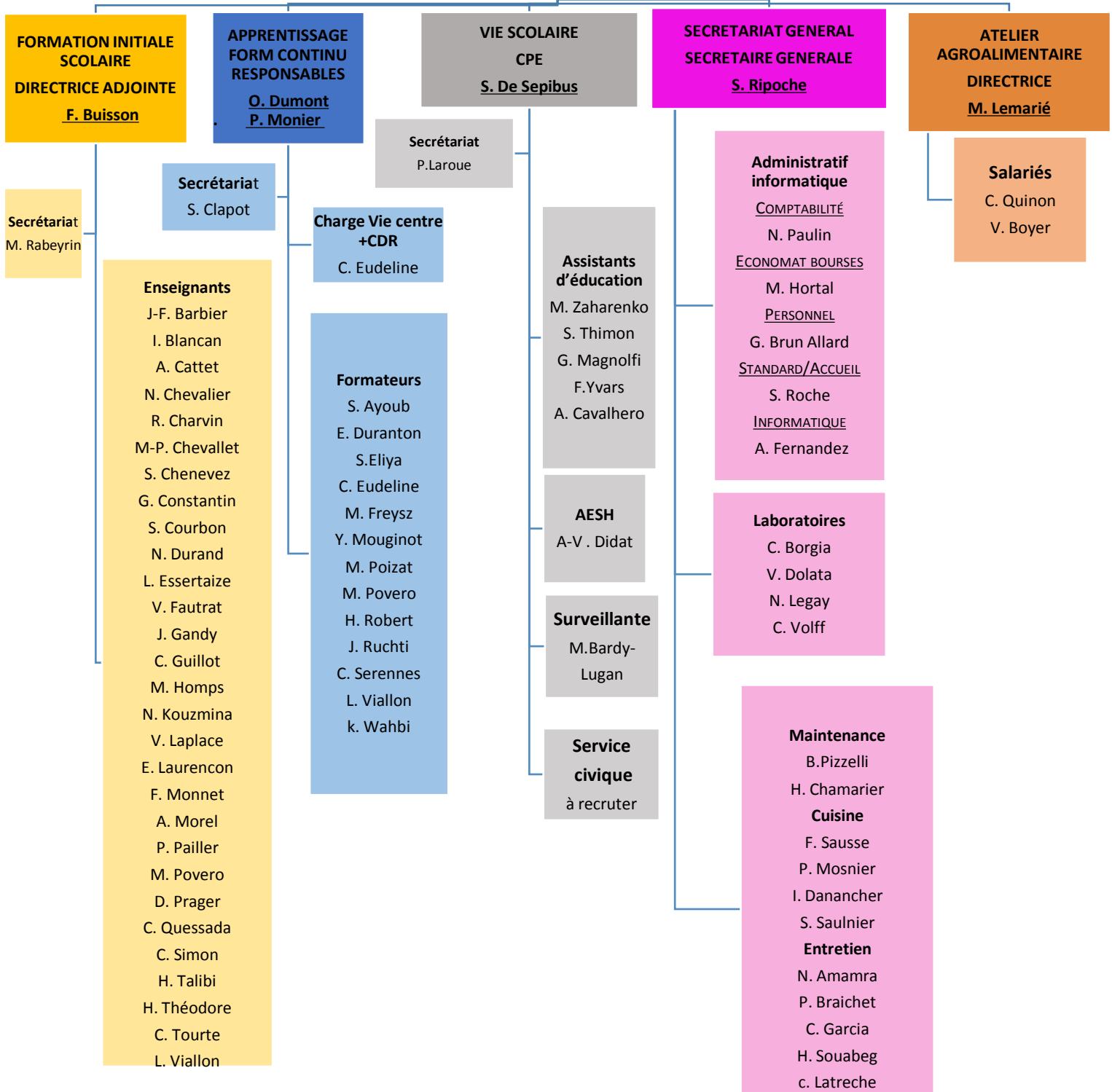
**Année 2019-2020**

Agent Comptable: Sylvie Jacquelin  
Secrétariat Agent Comptable: Valérie Leblond

**Directrice EPL**  
**R. Heim**

**Secrétariat**  
G. Brun Allard

**Infirmière M-P. Chopin**



**MISSIONS TRANSVERSALES**

<b>Démarche Qualité :</b> P. Monier	<b>Assistante de prévention :</b> V. Laplace	<b>Interlocutrices Associations :</b> AS: N. Chevalier ALESA : F. Monnet	<b>Référents :</b> <i>Coopération internationale</i> :E. Laurençon <i>Ecoresponsable</i> : C. Simon <i>1/3 Temps animation des territoires</i> :J. Gandy <i>RMT Qualima</i> : S. Ayoub <i>RMT Ecofluides</i> :G. Constantin	<b>Formation</b> <i>Resp. Locale</i> :/ S. De Sepibus <i>Correspondante locale</i> : G. Brun Allard
<b>CDI :</b> S. Chenevez P. Laroue	<b>Relation Ecole Entreprises :</b> V. Laplace			